

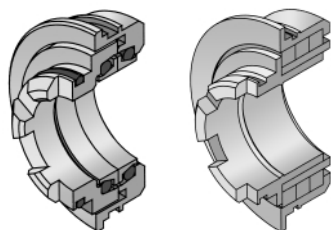
De unieke
draaizuigerpomp
met MIP!



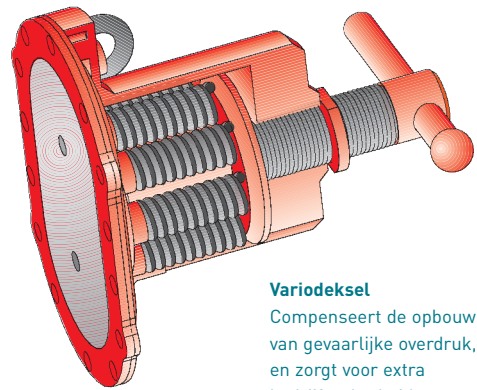
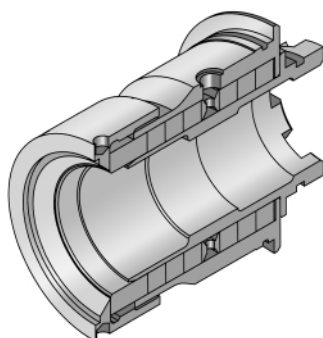
Alleskunner voor iedere toepassing!

Productieprocessen alsmede aanvoer- afvoer- en afvalstromen in het gehele bereik van de industrie zijn zonder de inzet van hoogwaardige en absoluut betrouwbare pompen niet denkbaar. Met het brede spectrum aan pompgroottes, bouwvarianten, aanbouwdelen en aanvullende componenten en installaties is Börger in de positie, voor iedere toepassing een optimaal geschikte draaizuigerpomp te leveren. Börger-pompen voldoen aan de eisen zoals gesteld in de Europese ATEX 100a. richtlijnen voor explosieveiligheid.

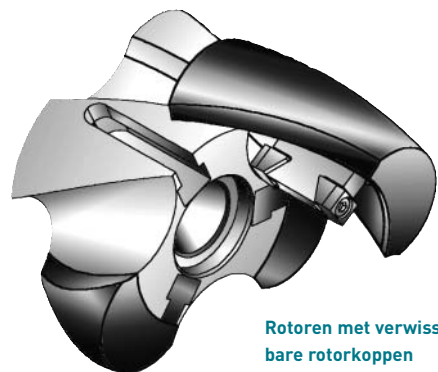
Het wereldwijd unieke productvoordeel van MIP ("Maintenance in Place") zorgt ervoor, dat onderhouds- en stilstandtijden tot een absoluut minimum gereduceerd worden: de met het medium in contact staande delen van de Börger-pompen kunnen direct en ter plaatse door het onderhoudspersoneel onderhouden, en zonodig gewisseld worden – snel, probleemloos en kostengunstig.



Asafdichtingen
Standaard voorzien van een draairichtingonafhankelijke mechanical seal. Optioneel uitvoerbaar als Multiseal of stopbuspakking.



Variodeksel
Compenseert de opbouw van gevaarlijke overdruk, en zorgt voor extra bedrijfszekerheid.



Rotoren met verwisselbare rotorkoppen
Eenvoudig onderhoud en kostengunstige reparaties door de uitwisselbaarheid van rotorkoppen.

Industriële vloeistoffen kunnen een uiterst abrasief en agressief karakter hebben. Daarnaast is er een grote verscheidenheid aan viscositeiten. Dit vraagt om specifiek maatwerk. Börger heeft daarom ook diverse sealconstructies ontwikkeld, en biedt daarnaast de keuze uit een heel scala aan rotormaterialen (diverse elastomeerbekledingen, PTFE, roestvast staal etc.). Ook voor de bekleding van het pomphuis staan verscheidene materialen zoals bijvoorbeeld kunststof of keramiek ter beschikking.

Wereldwijd uniek
en exclusief van Börger:
concurrentieloze MIP
constructie voor reductie
van onderhoud- en
stilstandtijden.





Vulstoffen | Een klant in de papierindustrie zocht voor het verpompen van vloeibare vulstoffen een droogloopongevoelige pomp. Ook een hoge mate aan onderhoudsvriendelijkheid was een vereiste. Als ideale keuze kwam de Börger-draaizuigerpomp met radiale slijtplaten naar voren. Uitkomst: absolute betrouwbaarheid en lagere bedrijfskosten als voorheen.

TECHNISCHE DATA

Pomp	PL 100
Volumestroom	3 m ³ /h
Druk	6 bar
Vermogen	1,2 kW



Kalkmelk | Een industriële onderneming koos voor het verpompen van kalkmelk voor een Börger-draaizuigerpomp. Rondom met elastomeer beklede rotoren en mechanical seals van siliciumcarbide voldeden aan alle eisen voor deze zwaar abrassieve inzet. Het lage toerental zorgt voor een rustige loop en lange standtijden van de met het medium in contact staande delen.

TECHNISCHE DATA

Pomp	PL 100
Volumestroom	2-10 m ³ /h
Druk	3 bar
Vermogen	3 kW



Botstukjes in waterig zuur | In de Gelatineproductie worden botstukjes van zekere grootte als dunvloeibare suspensie in warm zuur (pH ~4) verpompt. Om problemen bij de verdere verwerking te voorkomen, dient het transport uitermate gelijkmatig (low shear) te gebeuren. Een Börger-pomp in roestvast stalen uitvoering met korte snelle doorgang door het pomphuis voldoet aan de gestelde eisen.

TECHNISCHE DATA

Pomp	PL 200
Volumestroom	8 m ³ /h
Druk	2 bar
Vermogen	7,5 kW



Afvalwater | Voor het voeden van een filtersysteem met sterk kalkhoudend geneutraliseerd afvalwater, werden voorheen centrifugaalpompen ingezet. Probleem hierbij was de sterke kalkafzetting op de waaiers. De Börger-draaizuigerpomp verpompt dit medium nu betrouwbaar en probleemloos.

TECHNISCHE DATA

Pomp	PL 200
Volumestroom	30 m ³ /h
Druk	max. 4 bar
Vermogen	7,5 kW



Lijmmengsel | Voor het verpompen van een dikvloeibaar lijmmengsel voor het verlijmen van golfkarton installeerde een verpakkingsfabrikant een Börger-draaizuigerpomp. Deze pomp is geschikt voor intermitterend gebruik, en loopt dank zij het Multi-seal-asafdichtingssysteem ook bij dit zeer kleverige medium betrouwbaar en storingsvrij.

TECHNISCHE DATA

Pomp	AL 50
Volumestroom	4-5 m ³ /h
Druk	max. 2 bar
Vermogen	1,5 kW



Melasse | Een suikerfabriek in Australië zocht een onderhoudsvriendelijke pomp voor het verpompen van melasse. Geïnstalleerd werd een Börger-draaizuigerpomp in zijligging, om kristalgroei in het pomphuis te vermijden. De klant is bijzonder te spreken over de prestaties van de pomp alsmede de onderhoudsvriendelijkheid door de verwisselbare rotorkoppen en radiale slijtschalen.

TECHNISCHE DATA

Pomp	FL 518
Volumestroom	80 m ³ /h
Druk	2 bar
Vermogen	11 kW



Oliehoudend slib | Bij de sanering van meerdere stortplaatsen van chemisch verontreinigde grond werden bij de bodemreiniging Börger-draaizuigerpompen voor oliehoudend slib ingezet. Vanwege de verwerking van het oliehoudende slib in een roterende trommeloven zijn de slib- en afvalwaterpompen belast met temperaturen tot 150 °C. Geen probleem voor Börger-pompen met FPM-beklede rotoren!

TECHNISCHE DATA

Pomp	PL 300
Volumestroom	36-70 m ³ /h
Druk	2,5 bar
Vermogen	15 kW

BÖRGER®

Börger GmbH

Verkoopkantoor BENELUX

Postbus 78

NL-7630 AB Ootmarsum

Telefoon +31(0) 541 - 293687

Telefax +31 (0) 541 - 293578

boerger@kruse.nl

www.boerger.de

