

De unieke
draaizuigerpomp
met MIP!

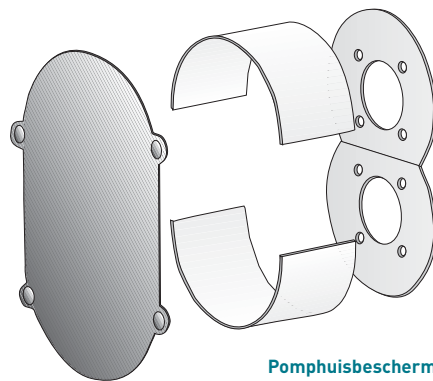


Een zuivere oplossing: Afwalwatertechniek van Börger.

De verschillende disciplines in de afvalwaterbehandeling zijn zonder de inzet van hoogwaardige en absoluut betrouwbare pompen niet denkbaar. Met het brede spectrum aan pompgroottes, bouwvarianten, aanbouwdelen en aanvullende componenten, is Börger in de positie voor iedere toepassing een optimaal geschikte draaizuigerpomp te leveren. Voor een snelle en flexibele inzet, bijvoorbeeld bij calamiteiten, bieden wij tevens op maat vervaardigde mobiele pompunits, eventueel gemonteerd op een aanhangwagen.

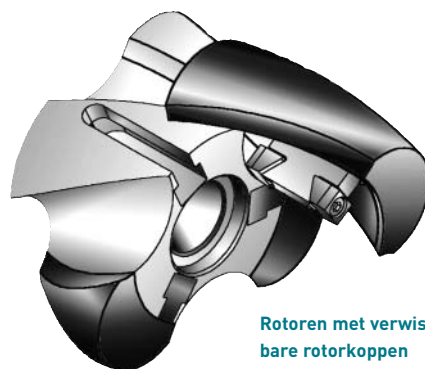
Het wereldwijd unieke productvoordeel MIP ("Maintenance in Place") zorgt ervoor dat onderhouds- en stilstandtijden tot een absoluut minimum gereduceerd worden: de met het medium in contact staande delen van de Börger-pompen kunnen direct en ter plaatse door het onderhoudspersoneel onderhouden, en zonodig gewisseld worden – snel, probleemloos en kostengunstig.

Voor de gepatenteerde Börger-rotoren met verwisselbare rotorkoppen, en de nastelbare rotoren hebben zich in de afvalwatertechniek bewezen. Ook de compleet ommantelde en de schroefvormige rotoren voor een pulsatievrije stroming worden met succes in het afvalwater-verwerkingsproces toegepast.



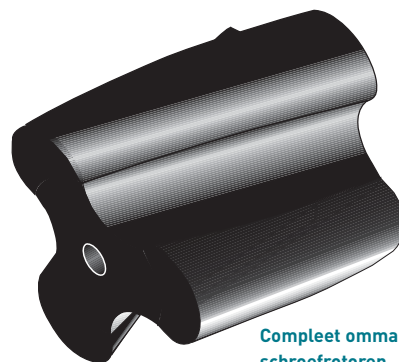
Pomphuisbescherming

Optioneel met slijtvast Hardox-staal, roestvast staal, kunststof of keramiek.



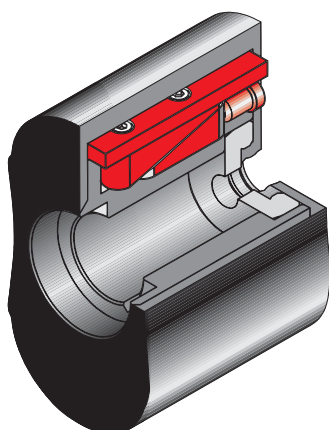
Rotoren met verwisselbare rotorkoppen

Ongecompliceerd onderhoud en kostengunstige reparaties door de uitwisselbaarheid van rotorkoppen.



Compleet ommantelde schroefrotoren

De schroefvormige rotoren garanderen een pulsatievrije, en daardoor zeer rustige volumestroom.



Nastelbare rotoren

Nastellen in plaats van vervangen: Deze gepatenteerde rotoren zijn meerdere malen nastelbaar waardoor slijtage moeiteloos gecompenseerd wordt.

Wereldwijd uniek
en exclusief van Börger:
concurrentieloze MIP
constructie voor reductie
van onderhouds- en
stilstandtijden.





Rioolwaterslib | In een afvalwaterzuivering in Noorwegen verpompt een Børgger-draaizuigerpomp een goed vloeibaar rioolwaterslib met een drogestofgehalte van 1-3%. Dankzij de onderhoudsvriendelijkheid van de pomp met radiale slijtschalen zijn de bedrijfskosten, in vergelijking met de voorheen toegepaste pomptypen, duidelijk gereduceerd.

TECHNISCHE DATA

Pomp	PL 200
Volumestroom	20-30 m ³ /h
Druk	1 bar
Vermogen	3 kW



Kalkmelk | Voor een afvalwaterzuivering in de stad Neumünster zocht men een betrouwbare pomp met een hoge slijtvastheid, om kalkmelk voor het conditioneren van gestabiliseerd slib te verpompen. De keuze viel op een Børgger-draaizuigerpomp met axiale en radiale pomphuisbeplating en mechanical seals van siliciumcarbide.

TECHNISCHE DATA

Pomp	PL 100
Volumestroom	2-10 m ³ /h
Druk	3 bar
Vermogen	3 kW



Drijfslib | Een afvalwaterzuivering installeerde twee Børgger draaizuigerpompen voor het verpompen van drijfslib. De onderhoudsvriendelijke enkelzijdige lagering van de rotoren met de verwisselbare rotorkoppen waren doorslaggevend bij de keuze voor Børgger. Frequentiegestuurde motorreductoren dragen zorg voor een toevoerafhankelijke regeling van het debiet.

TECHNISCHE DATA

Pomp	FL 518
Volumestroom	50-100 m ³ /h
Druk	1,5 bar
Vermogen	9,2 kW



Primair slib | In een afvalwaterzuivering wordt primair slib met een drogestofgehalte tot 10% verpompt door een Børgger draaizuigerpomp met nastelbare tweevleugelige rotoren. Ook in dit geval overtuigde de onderhoudsvriendelijkheid: na een testfase werd de pomp door de gebruiker aangeschaft.

TECHNISCHE DATA

Pomp	PL 200
Volumestroom	8-20 m ³ /h
Druk	3-5 bar
Vermogen	7,5 kW



Ontwaterd slib | In het Franse Colmar gebruikt men een Børgger draaizuigerpomp voor het transport van ontwaterd slib. Het niet meer vloeibare slib wordt door een Børgger toevoervijzel in de pomp gedrukt en vervolgens verder gepompt. De motoren van vijzel en pomp worden door één frequentieregelaar gestuurd, om de volumestroom nauwkeurig aan het debiet van de voorgeschakelde centrifuge aan te passen.

TECHNISCHE DATA

Pomp	CL 390*
Volumestroom	max. 12 m ³ /h
Druk	4-6 bar
Vermogen	9,2 kW

* met Børgger toevoervijzel



Vers slib | Twee Børgger draaizuigerpompen met opgezaagde aandrijving verpompen in deze afvalwaterzuivering vers slib. Deze plaatsbesparende opstelling is verder uitgevoerd met naar boven gerichte flensaansluitingen om het geheel passend te maken aan de situatie ter plaatse.

TECHNISCHE DATA

Pomp	PL 200
Volumestroom	25 m ³ /h
Druk	2,5 bar
Vermogen	5,5 kW



Rioolwater | In deze schachtopstelling moet een Børgger-draaizuigerpomp een zeer grote zuighoogte overwinnen, en is daarvoor opgesteld in een uitvoering met een verlengde as. Het pompaggregaat kan tot in het medium gedompeld worden. De geleide-inrichting en de vangflens maken het mogelijk de gehele unit probleemloos uit de schacht naar boven te takelen voor eventueel onderhoud.

TECHNISCHE DATA

Pomp	PL 200
Volumestroom	30 m ³ /h
Druk	2 bar
Vermogen	3 kW

Börger GmbH

Verkoopkantoor BENELUX
Postbus 78
NL-7630 AB Ootmarsum
Telefoon +31 (0) 541 - 293687
Telefax +31 (0) 541 - 293578
boerger@kruse.nl
www.boerger.de



Gistend slib | In de afvalwaterzuiveringen bij Berlijn worden overwegend Börger-draaizuigerpompen ingezet. In dit voorbeeld verpompt de met een robuuste motorreductor uitgeruste pomp goed vloeibaar gistend slib met een opvoerdruk van 5 bar. De unieke onderhoudsvriendelijkheid en hoge belastbaarheid van de pomp overtuigden ook hier de gebruiker.

TECHNISCHE DATA

Pomp	FL 776
Volumestroom	100 m ³ /h
Druk	max. 5 bar
Vermogen	30 kW



Dik slib | In deze afvalwaterzuivering is een Börger-draaizuigerpomp geïnstalleerd voor het verpompen van dik vloeibaar slib. Om een storingsvrije toeloop te garanderen is de pomp in zijligging opgesteld met toeloop van bovenaf. De motor met riemvariator maakt het mogelijk het toerental, en daarmee de opbrengst te variëren.

TECHNISCHE DATA

Pomp	AL 75
Volumestroom	5-10 m ³ /h
Druk	2 bar
Vermogen	2,2 kW



Diverse mediums | Veel afvalwaterverwerkers gebruiken mobiele Börger-pompen voor een flexibele inzet of als noodpomp. De snelkoppelingen aan de zuig- en perszijde zorgen voor een hoge mate aan flexibiliteit. Voor grote debieten zijn ook Y aansluitingen mogelijk. Een breekkoppeling op de aandrijfjas voorkomt schade bij eventuele blokkades.

TECHNISCHE DATA

Pomp	FLA 1540
Volumestroom	bis 500 m ³ /h
Druk	2-3 bar
Vermogen	50 kW



Ingedikt slib | Bij de 2-Fasen-Power-Pack, voor het vullen van een kamerfilterpers, worden 2 pompen door één gemeenschappelijke, frequentieregelde, haakse motorreductor aangedreven: Voor een hoog debiet bij een geringe druk worden beide pompen parallel geschakeld. Bij het bereiken van een vooraf ingestelde hogere druk worden de pompen in serie geschakeld.

TECHNISCHE DATA

Pomp	2x PL 200
Volumestroom	60-5 m ³ /h
Druk	0-16 bar
Vermogen	22 kW