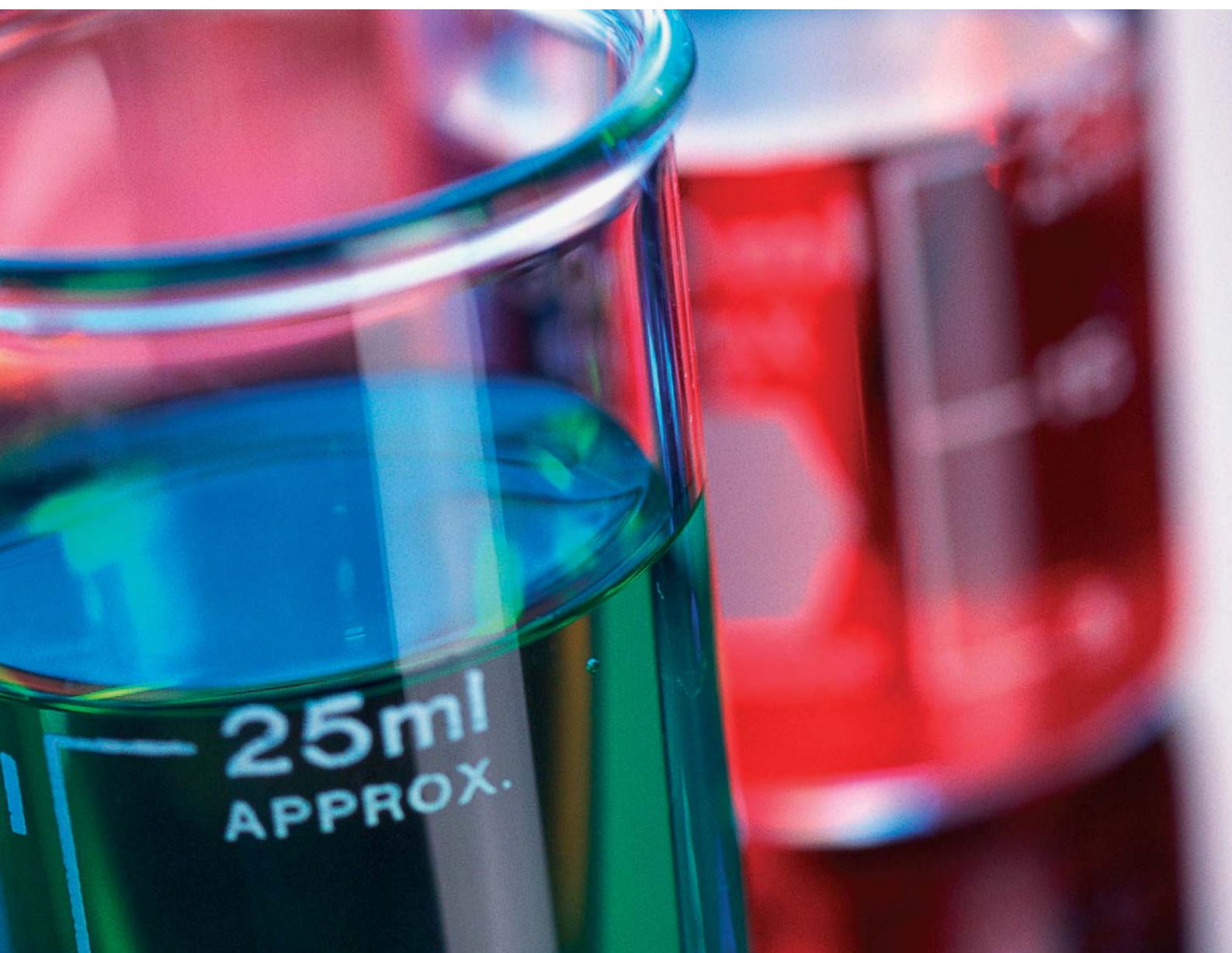


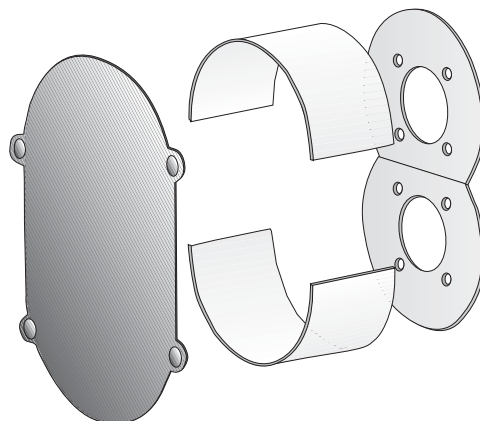
L'unique pompe
à Lobes en
exécution M.I.P !



Avec Börger, en avant la chimie !

Protection par blindage du corps de pompe

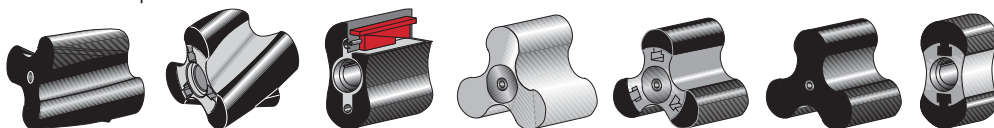
En option en acier traité dur Hardox, Inox, Matériaux synthétiques ou encore céramique.



Le pompage de produits chimiques variés impose l'utilisation de pompes fiables et robustes avec une capacité de fonctionnement à sec. Telles sont les qualités reconnues des pompes Börger.

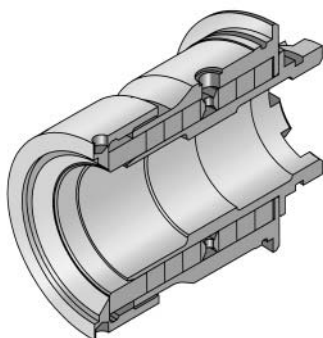
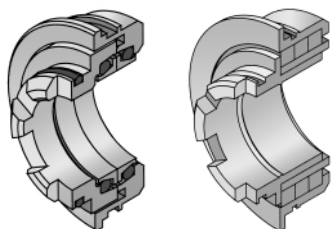
Avec une large gamme de débit, des exécutions spécifiques pour chaque application, Börger a sûrement la solution de pompage idéale pour votre application. Les pompes Börger livrées en zone Anti-déflagrante sont conformes aux dernières normes Européennes ATEX 100a.

Un design de lobes optimisé pour des applications uniques.



L'avantage incontournable d'une pompe en exécution M.I.P ("Maintenance in Place") : Ceci vous assure d'une maintenance aisée et réduite au strict minimum. Cela signifie que l'ensemble des pièces en contact avec le produit pompé est démontable en place sans dépose de la pompe et des tuyauteries. Börger : Simple, Accessible.

Le pompage de produits chimiques diversifiés implique une capacité au pompage de viscosités distinctes et une résistance à l'abrasivité. Börger, de par sa technologie à lobes revêtus élastomère, vous propose toute une gamme de matériaux adaptés à vos produits pompés (élastomère ou PTFE massif) ou bien encore une pompe entièrement en Inox 316 Ti. Vous avez le choix entre 3 systèmes d'étanchéité d'arbre différents (Garnitures mécaniques, Multi-seal, Presse étoupe). Le blindage du corps de pompe vous est également proposé en plusieurs matériaux tels que des matériaux synthétiques ou encore de la céramique pour les applications particulièrement abrasives. Pour une exploitation plus sereine, nous vous proposons notre variodeckel, soupape de sécurité tarable et réversible évitant ainsi toute montée en pression dans votre réseau.



Etanchéité d'arbre

De série garnitures mécaniques indépendantes du sens de rotation. En option multi-seal ou encore montage presse-étoupes.

Un concept d'une simplicité universelle...
par Börger exclusivement :
M.I.P est la référence pour la réduction des temps d'arrêts et de maintenance. Une maintenance aisée sans concurrence.





Résine époxy et polyester | Le transport de polymères et de résine époxy impose des contraintes importantes sur les composants internes des pompes. La solution vue par Børger : Une pompe avec des lobes entièrement en PTFE avec en standard des arbres sans contact avec le produit véhiculé pour une fiabilité accrue. Une application similaire fonctionne également avec des lobes en inox 316 Ti.

DONNÉES TECHNIQUES

| | |
|-----------|---------------------|
| Pompe | PL 100 |
| Débit | 8 m ³ /h |
| Pression | 4 bar |
| Puissance | 3 kW |



Peinture et laque | Le pompage de telles substances impose une étanchéité robuste et fiable. Loin des solutions coûteuses par garnitures mécaniques double et pot de pressurisation, Børger a développé une solution basée sur le bon sens : Une étanchéité radiale en montage cartouche dénommée Multi-seal. Fiable et à coût réduit, cette étanchéité en montage cartouche est optimale pour l'ensemble des produits collants ou cristallisants.

DONNÉES TECHNIQUES

| | |
|-----------|------------------------|
| Pompe | AL 75 |
| Débit | 5-10 m ³ /h |
| Pression | 3 bar |
| Puissance | 4 kW |



Solution de nettoyage | Pour véhiculer une solution de nettoyage spécifique (Polyglycosite, 3.000 mPas, env. 120°C) dans une ambiance ADF, une pompe Børger a été retenue. L'exécution du corps est en Inox 316 Ti, les lobes entièrement en PTFE et l'ensemble est conforme aux dernières normes Européennes ATEX 100a. Le fonctionnement silencieux de ce montage le rend particulièrement attrayant.

DONNÉES TECHNIQUES

| | |
|-----------|----------------------|
| Pompe | PL 200 |
| Débit | 15 m ³ /h |
| Pression | 5 bar |
| Puissance | 5,5 kW |



Sulfonate | Une entreprise chimique souhaite une pompe robuste et fiable pour véhiculer du sulfonate (800 cPo) sur une nouvelle ligne de production. Résultat : une pompe Børger entièrement en inox 316 Ti avec en standard des arbres sans contact avec le produit véhiculé. Afin d'obtenir un fonctionnement sécurisé, un variodeckel, soupape tarable, est installé afin d'éviter toutes surpressions.

DONNÉES TECHNIQUES

| | |
|-----------|----------------------|
| Pompe | FL 518 |
| Débit | 50 m ³ /h |
| Pression | 12 bar |
| Puissance | 30 kW |



Barbotine de ciment | Pour l'aspiration de cette barbotine de ciment à partir d'une citerne, le cahier des charges imposait une pompe auto-aspirante résistante à l'abrasion. Solution vue par Børger : une pompe en exécution M.I.P permet le remplacement des coquilles radiales en un tour de main. Un temps d'intervention et des coûts de pièces de rechange réduits sont l'apanage des pompes Børger.

DONNÉES TECHNIQUES

| | |
|-----------|-----------------------|
| Pompe | PL 200 |
| Débit | 12 m ³ /h* |
| Pression | 2 bar |
| Puissance | 3 kW |

* jusqu'à 60-80°C



Peinture | Pour des applications sans contraintes, Børger développe des unités mobiles équipées d'une solide poignée de transport. Afin de faciliter l'amorçage à sec de tous produits, des brides en col de cygne sont installées. Tous types de brides sont disponibles sur simple demande, raccords perrots, brides filetées, ou encore raccord rapide. Tous types de motorisation, variable ou fixe, sont également disponibles.

DONNÉES TECHNIQUES

| | |
|-----------|----------|
| Pompe | PL 200 |
| Débit | variable |
| Pression | 6 bar |
| Puissance | 3 kW |



Floculant | Un de nos clients souhaitait en alternative à une pompe à engrenages, une pompe insensible à la marche à sec et néanmoins auto-amorçante. Ces deux critères furent déterminants quant à la sélection d'une pompe Børger. La pompe est installée équipée d'une soupape limitant la surpression.

DONNÉES TECHNIQUES

| | |
|-----------|----------------------|
| Pompe | AL 75 |
| Débit | 15 m ³ /h |
| Pression | 2 bar |
| Puissance | 4 kW |

BÖRGER®

Börger France

19 Rue de Mommenheim

F-67670 Wittersheim

Téléphone 03 88 51 54 68

Fax 03 88 51 54 13

Boerger.france@wanadoo.fr

www.borger.fr

