

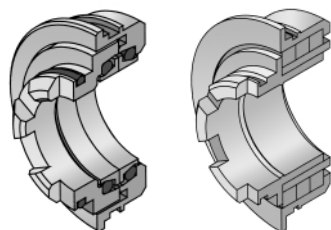
Die einzigartige  
Drehkolbenpumpe  
mit MIP!



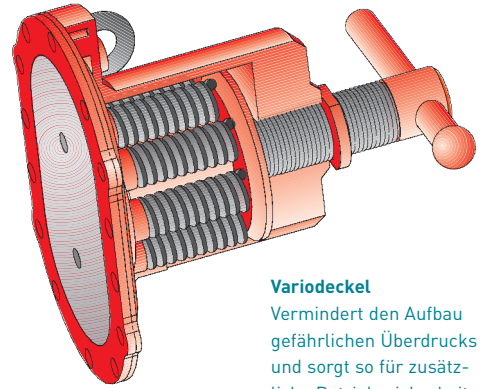
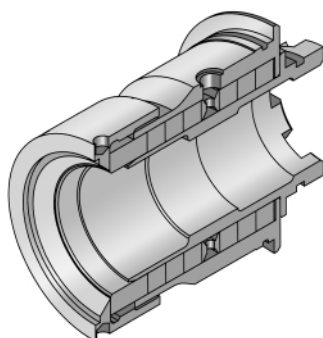
## Alleskönner für jeden Anwendungsfall!

Die Produktionsabläufe sowie die Ver- und Entsorgungskreisläufe in sämtlichen Bereichen der Industrie sind ohne den Einsatz belastbarer und absolut zuverlässiger Pumpen nicht denkbar. Mit dem breiten Spektrum an Pumpengrößen, Ausstattungsdetails, Zusatzbauteilen und -geräten ist Börger in der Lage, für jeden Anwendungsfall die optimal geeignete Drehkolbenpumpe zu liefern. Börger-Pumpen erfüllen zudem die europäische Explosionsschutz-Richtlinie ATEX 100a.

Der weltweit einzigartige Produktvorteil MIP („Maintenance in Place“) sorgt dafür, dass Wartungs- und Stillstandzeiten auf ein Minimum reduziert werden: Sämtliche mediumberührten Teile der Börger-Pumpen können direkt am Einsatzort vom betriebseigenen Personal gewartet und gegebenenfalls ausgetauscht werden – schnell, problemlos und kostengünstig.



**Wellenabdichtungen**  
Serienmäßig mit drehrichtungsunabhängiger Gleitringdichtung, optional mit Multiseal oder Stopfbuchspackung.



**Variodeckel**  
Vermindert den Aufbau gefährlichen Überdrucks und sorgt so für zusätzliche Betriebssicherheit.



**Kolben mit abnehmbaren Spitzen**  
Einfachste Wartung und kostengünstige Reparatur durch Austausch der Drehkolbenspitzen.

Auf die große Bandbreite oftmals äußerst abrasiver und aggressiver Fördermedien in vielen industriellen Bereichen hat sich die Produktentwicklung von Börger bestens eingestellt: Sie haben die Wahl zwischen 3 verschiedenen Wellenabdichtungen, die Kolben können mit unterschiedlichsten Beschichtungen (Elastomere oder PTFE) bzw. in Edelstahlausführung eingesetzt werden, und auch für die Gehäuseschutzauskleidungen stehen verschiedene Materialien wie z.B. Kunststoff oder Keramik zur Verfügung. Für zusätzliche Betriebssicherheit sorgt der Variodeckel, der als verstopfungsfreies Überdruckventil wirkt.

**Weltweit einzigartig**  
und exklusiv von Börger:  
MIP ist konkurrenzlos bei der Reduzierung von Wartungs- und Stillstandzeiten.





**Füllstoffe** | Ein Kunde aus der Papierindustrie suchte für die Förderung fließender Füllstoffe eine Trockenlauf-unempfindliche Pumpe. Auch hohe Wartungsfreundlichkeit war gefragt, so dass eine Börger-Drehkolbenpumpe mit radialen Gehäuseschutzschalen schnell als Ideallösung feststand. Ergebnis: Absolute Zuverlässigkeit und niedrigere Betriebskosten als zuvor.

#### TECHNISCHE DATEN

|              |                     |
|--------------|---------------------|
| Pumpe        | PL 100              |
| Volumenstrom | 3 m <sup>3</sup> /h |
| Druck        | 6 bar               |
| Leistung     | 1,2 kW              |



**Kalkmilch** | Ein Industrieunternehmen entschied sich zur Förderung von Kalkmilch für eine Börger-Drehkolbenpumpe. Rundumgummierte Kolben und Gleitringdichtungen aus Siliziumkarbid entsprechen den Erfordernissen des stark abrasiven Fördermediums in idealer Weise. Die niedrige Drehzahl gewährleistet schonende Förderung und lange Lebensdauer medienberührter Teile.

#### TECHNISCHE DATEN

|              |                        |
|--------------|------------------------|
| Pumpe        | PL 100                 |
| Volumenstrom | 2–10 m <sup>3</sup> /h |
| Druck        | 3 bar                  |
| Leistung     | 3 kW                   |



**Knochenchips in wässriger Säure** | In der Gelatineproduktion werden Knochenchips mit enger Größenverteilung als dünnflüssige Suspension in warmer Säure (ph ~4) gefördert. Um Probleme bei der Weiterverarbeitung zu vermeiden, muss der Transport extrem schonend erfolgen. Eine Börger-Pumpe in Edelstahlausführung und mit kurzen Dichtlinien bewältigt die Anforderungen bestens.

#### TECHNISCHE DATEN

|              |                     |
|--------------|---------------------|
| Pumpe        | PL 200              |
| Volumenstrom | 8 m <sup>3</sup> /h |
| Druck        | 2 bar               |
| Leistung     | 7,5 kW              |



**Abwasser** | Zur Beschickung eines Kiesfilters mit stark kalkhaltigem, neutralisiertem Abwasser wurden früher Kreiselpumpen eingesetzt, bei denen aber immer wieder Probleme durch Kalkablagerungen auftraten. Die Börger-Drehkolbenpumpe dagegen fördert dieses Medium problemlos und zuverlässig.

#### TECHNISCHE DATEN

|              |                      |
|--------------|----------------------|
| Pumpe        | PL 200               |
| Volumenstrom | 30 m <sup>3</sup> /h |
| Druck        | max. 4 bar           |
| Leistung     | 7,5 kW               |



**Leimgemisch** | Für die Förderung eines dickflüssigen Leimgemisches zur Wellpappenproduktion installierte ein Verpackungshersteller eine Börger-Drehkolbenpumpe. Sie ist für intermittierenden Betrieb geeignet und läuft dank des Multiseal-Wellenabdichtungssystems auch bei diesem sehr klebrigen Fördermedium zuverlässig und nahezu störungsfrei.

#### TECHNISCHE DATEN

|              |                       |
|--------------|-----------------------|
| Pumpe        | AL 50                 |
| Volumenstrom | 4–5 m <sup>3</sup> /h |
| Druck        | max. 2 bar            |
| Leistung     | 1,5 kW                |



**Melasse** | Eine Zuckerraffinerie in Australien benötigte eine wartungsfreundliche Pumpe zur Förderung von Melasse. Installiert wurde eine Börger-Drehkolbenpumpe in liegender Ausführung, um die Ablagerung von Kristallen in der Pumpe zu vermeiden. Besonders geschätzt wird hier die Wartungsfreundlichkeit durch abnehmbare Rotorspitzen und radiale Gehäuseschutzschalen.

#### TECHNISCHE DATEN

|              |                      |
|--------------|----------------------|
| Pumpe        | FL 518               |
| Volumenstrom | 80 m <sup>3</sup> /h |
| Druck        | 2 bar                |
| Leistung     | 11 kW                |



**Ölschlämme** | Bei der Sanierung mehrerer großer Ölschlamm-Lagerteiche werden zur Bodensanierung Börger-Drehkolbenpumpen für Ölschlämme eingesetzt. Wegen der Aufbereitung der ölhaltigen Erde mittels Drehrohröfen sind die Schlamm- und Abwasserpumpen mit Temperaturen von bis zu 150 °C belastet. Kein Problem für Börger-Pumpen mit FKM-beschichteten Kolben!

#### TECHNISCHE DATEN

|              |                         |
|--------------|-------------------------|
| Pumpe        | PL 300                  |
| Volumenstrom | 36–70 m <sup>3</sup> /h |
| Druck        | 2,5 bar                 |
| Leistung     | 15 kW                   |

# BÖRGER®

**Börger GmbH**

Benningsweg 24

D-46325 Borken-Weseke

Telefon +49 (0) 28 62 / 91 03-0

Telefax +49 (0) 28 62 / 91 03-46

info@boerger.de

www.boerger.de

